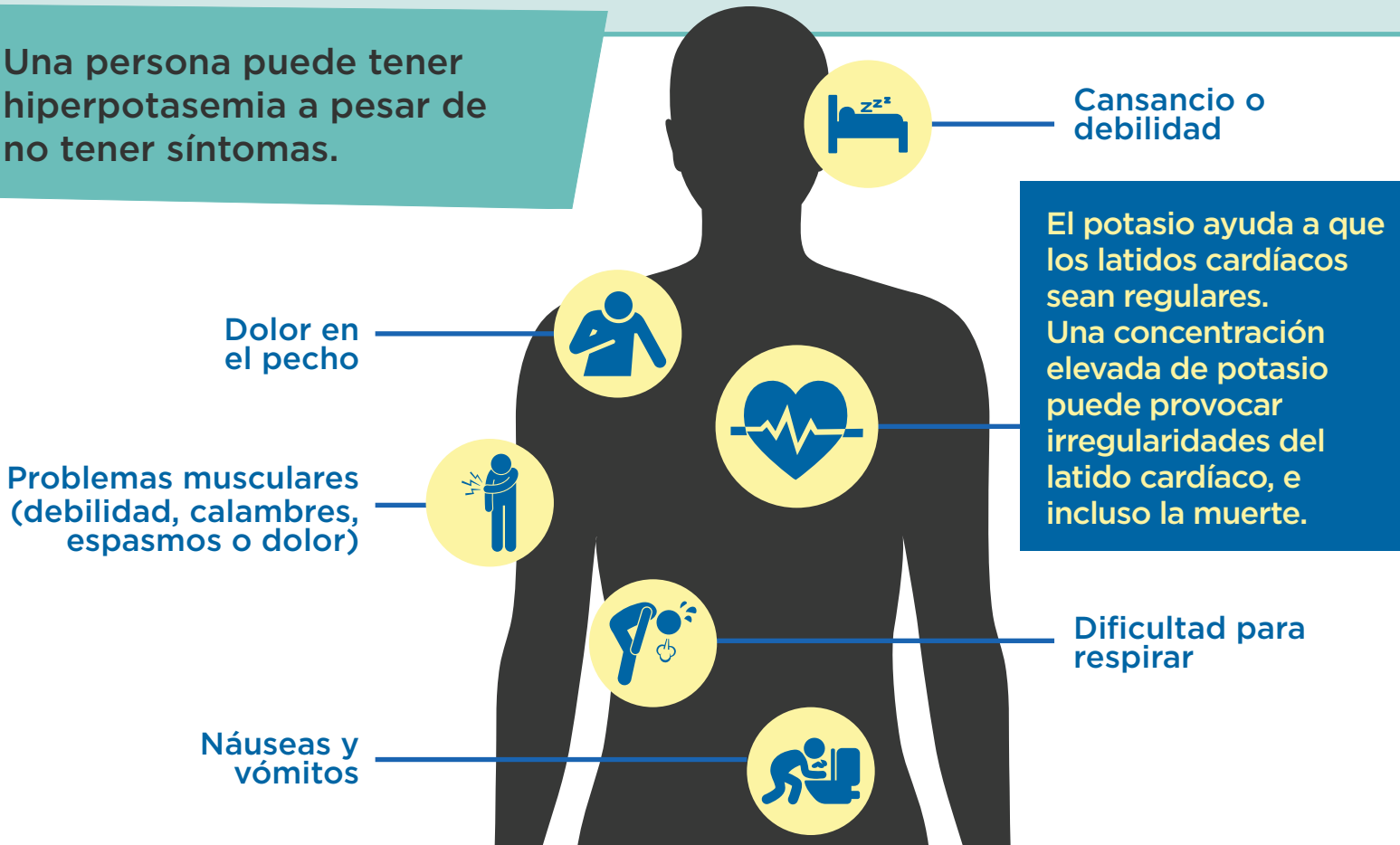


La hiperpotasemia y la enfermedad renal

La hiperpotasemia (es decir, concentración elevada de potasio, también llamada hipercalemia) es un trastorno persistente que puede ser peligroso. Se produce cuando los riñones son incapaces de eliminar el exceso de potasio que hay en el organismo.

Una persona puede tener hiperpotasemia a pesar de no tener síntomas.



**Controle su
potasio a
largo plazo.**



Consulte a su médico acerca de las concentraciones de potasio.



Tome los quelantes del potasio como se los receten.



Pregunte al dietista cómo vigilar la ingesta diaria de potasio.